

COVID-19 IN PROVINCIA DI LECCE



REPORT del 5 gennaio 2023

Aggiornamento delle ore 10.30

Documento a cura di Fabrizio Quarta con la collaborazione di Angela Metallo
Elaborazione dati Carlo Indino

Tabella 1. Distribuzione per comune dei casi di infezione da COVID-19.

Comune	N° casi da inizio pandemia	Attualmente positivi	Attualmente positivi per 1.000 Ab.	N. Vaccinati mono, 1 ^a dose	Vaccinati mono, 1 ^a dose per 100 Ab.
ALESSANO	2.652	27	4,3	5.289	84,2
ALEZIO	2.360	31	5,5	4.799	85,6
ALLISTE	2.608	25	3,8	5.404	81,7
ANDRANO	1.880	24	5,1	4.109	86,9
ARADEO	3.640	30	3,3	7.908	86,4
ARNESANO	1.700	11	2,7	3.427	85,5
BAGNOLO DEL SALENTO	769	6	3,3	1.571	86,6
BOTRUGNO	1.178	7	2,6	2.371	88,0
CALIMERA	2.626	31	4,5	6.097	88,3
CAMPI SALENTINA	4.111	47	4,6	8.914	87,7
CANNOLE	767	4	2,4	1.471	87,8
CAPRARICA DI LECCE	885	11	4,6	2.074	86,6
CARMIANO	5.445	37	3,1	10.222	85,6
CARPIGNANO SALENTINO	1.429	11	3,0	3.318	89,0
CASARANO	8.453	58	2,9	16.540	83,5
CASTRI' DI LECCE	940	14	5,0	2.481	87,9
CASTRIGNANO DEI GRECI	1.397	17	4,4	3.389	88,5
CASTRIGNANO DEL CAPO	2.324	45	8,6	4.512	86,2
CAVALLINO	5.696	76	6,0	11.149	87,3
COLLEPASSO	2.584	22	3,8	5.006	86,0
COPERTINO	8.829	68	2,9	20.735	87,7
CORIGLIANO D'OTRANTO	2.242	19	3,3	5.060	88,5
CORSANO	2.316	29	5,4	4.461	83,7
CURSI	1.590	23	5,7	3.450	85,5
CUTROFIANO	3.796	44	5,0	7.751	87,4
DISO	990	13	4,5	2.597	89,5
GAGLIANO DEL CAPO	2.060	21	4,1	4.214	83,0
GALATINA	10.391	61	2,3	22.918	86,6
GALATONE	6.512	45	2,9	12.976	84,7
GALLIPOLI	8.271	54	2,7	16.974	84,1
GIUGGIANELLO	425	4	3,5	1.028	89,0
GIURDIGNANO	747	5	2,6	1.678	86,1
GUAGNANO	2.139	9	1,6	4.798	86,1
LECCE	36.712	384	4,0	80.865	83,8
LEQUILE	3.459	27	3,1	7.228	83,0
LEVERANO	5.624	47	3,4	12.205	87,5
LIZZANELLO	5.011	41	3,4	10.402	86,7
MAGLIE	5.609	82	5,8	12.009	85,5
MARTANO	3.508	32	3,6	7.665	85,6
MARTIGNANO	682	8	4,9	1.421	87,2
MATINO	4.732	30	2,7	9.166	81,3
MELENDUGNO	4.209	31	3,1	8.332	83,3
MELISSANO	2.769	16	2,3	5.646	80,7
MELPIGNANO	852	7	3,2	1.901	86,1
MIGGIANO	1.364	19	5,5	2.916	85,1

Comune	N° casi da inizio pandemia	Attualmente positivi	Attualmente positivi per 1.000 Ab.	N. Vaccinati mono, 1 ^a dose	Vaccinati mono, 1 ^a dose per 100 Ab.
MINERVINO DI LECCE	1.435	9	2,5	3.014	84,7
MONTERONI DI LECCE	5.562	54	3,9	11.440	83,0
MONTESANO SALENTINO	1.240	17	6,4	2.268	85,7
MORCIANO DI LEUCA	1.195	31	9,8	2.698	84,9
MURO LECCESE	1.825	9	1,8	4.231	86,5
NARDO'	12.431	111	3,5	26.711	85,4
NEVIANO	2.047	11	2,2	4.343	85,0
NOCIGLIA	901	7	3,2	1.901	85,8
NOVOLI	3.382	41	5,3	6.787	87,3
ORTELLE	855	8	3,5	1.966	84,9
OTRANTO	2.146	15	2,6	4.761	81,4
PALMARIGGI	633	5	3,5	1.263	88,1
PARABITA	3.489	26	2,9	7.392	83,5
PATU'	665	9	5,4	1.449	87,6
POGGIARDO	2.519	23	3,9	5.093	85,8
PRESICCE-ACQUARICA	3.886	36	3,7	7.870	80,7
RACALE	4.914	29	2,7	8.913	81,9
RUFFANO	4.052	53	5,5	7.866	81,7
SALICE SALENTINO	3.063	14	1,7	6.902	85,2
SALVE	1.793	19	4,2	3.660	80,4
SANARICA	614	6	4,1	1.256	85,0
SAN CESARIO DI LECCE	3.415	21	2,6	6.905	85,7
SAN DONATO DI LECCE	2.548	29	5,2	4.911	87,6
SANNICOLA	2.172	25	4,3	4.854	83,9
SAN PIETRO IN LAMA	1.403	19	5,4	2.933	83,6
SANTA CESAREA TERME	1.012	4	1,3	2.533	84,9
SCORRANO	3.351	30	4,4	5.872	85,6
SECLI'	835	3	1,6	1.656	89,1
SOGLIANO CAVOUR	1.728	14	3,5	3.437	86,3
SOLETO	2.176	24	4,5	4.525	84,7
SPECCHIA	1.927	23	4,9	3.947	83,6
SPONGANO	1.412	17	4,7	3.052	85,3
SQUINZANO	5.291	46	3,3	11.676	84,0
STERNATIA	866	15	6,8	1.935	87,2
SUPERSANO	1.764	12	2,8	3.642	84,8
SURANO	529	6	3,8	1.344	84,4
SURBO	6.933	52	3,5	12.839	85,9
TAURISANO	5.204	24	2,1	9.412	80,7
TAVIANO	5.079	48	4,1	9.883	83,7
TIGGIANO	1.232	18	6,3	2.403	83,9
TREPUZZI	5.784	60	4,2	12.431	86,8
TRICASE	7.687	84	4,8	14.909	86,0
TUGLIE	2.019	22	4,2	4.385	84,4
UGENTO	4.769	40	3,2	10.060	81,4
UGGIANO LA CHIESA	1.580	22	5,0	3.693	84,7
VEGLIE	5.688	37	2,7	11.833	86,4

Comune	N° casi da inizio pandemia	Attualmente positivi	Attualmente positivi per 1.000 Ab.	N. Vaccinati mono, 1^ dose	Vaccinati Mono, 1^ dose per 100 Ab.
VERNOLE	2.697	44	6,3	6.040	86,7
ZOLLINO	776	12	6,3	1.689	88,7
SAN CASSIANO	825	5	2,5	1.763	88,5
CASTRO	853	13	5,5	2.086	89,0
PORTO CESAREO	2.449	11	1,7	5.250	83,4
RSA La Fontanella - Ospiti e operatori (9)	80	0	-	-	-
Temporanem. Presenti	2.520	20	-	-	-
TOTALI	323.534	2.986	3,7	672.129	85,0

Nota: il colore rosso delle celle indica un valore peggiore rispetto al dato provinciale.

Tabella 2. Tamponi faringei eseguiti in Provincia di Lecce.

Tamponi eseguiti	N°	%
Tamponi negativi (*)	496.429	61
Tamponi positivi	323.534	39
Tot. (comprensivo dei ripetuti)	2.829.607	-

Nota: (*) Il dato si riferisce solo ai Laboratori pubblici e privati convenzionati.

Figura 1. Nuovi positivi per fasce di età. Settimana dal 30/12/22 al 05/01/2023.

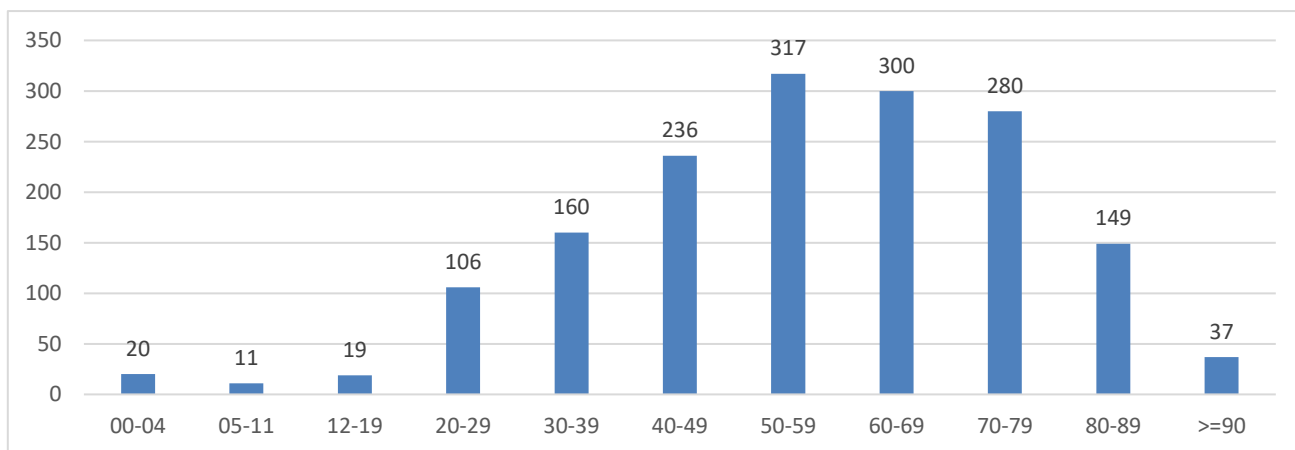


Figura 2. Trend settimanale dei casi "attualmente positivi" dal 30 giugno 2022 ad oggi.

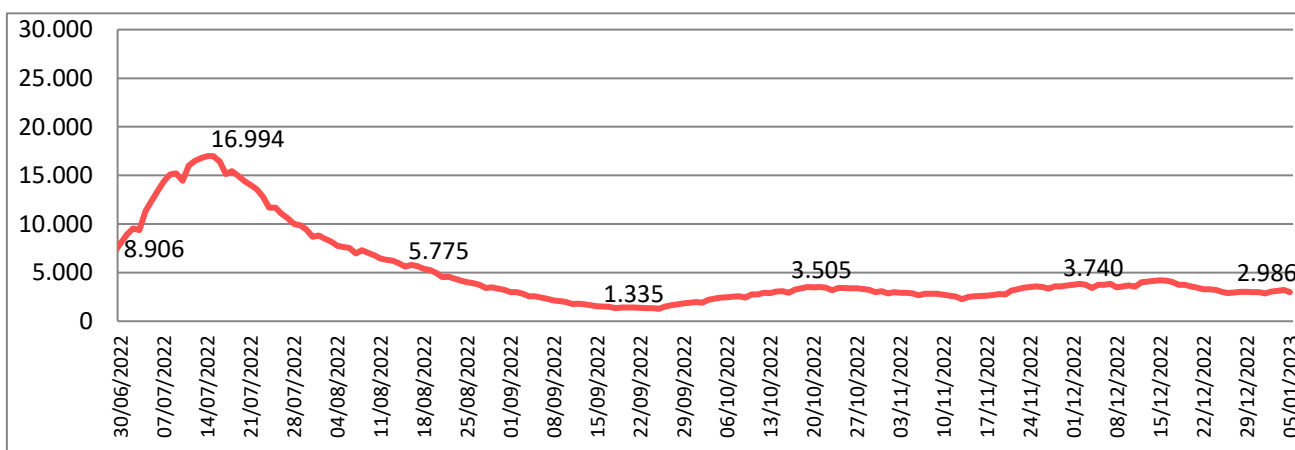


Figura 3. Trend settimanale dei nuovi positivi per le fasce di età dal 30 giugno 2022 ad oggi.

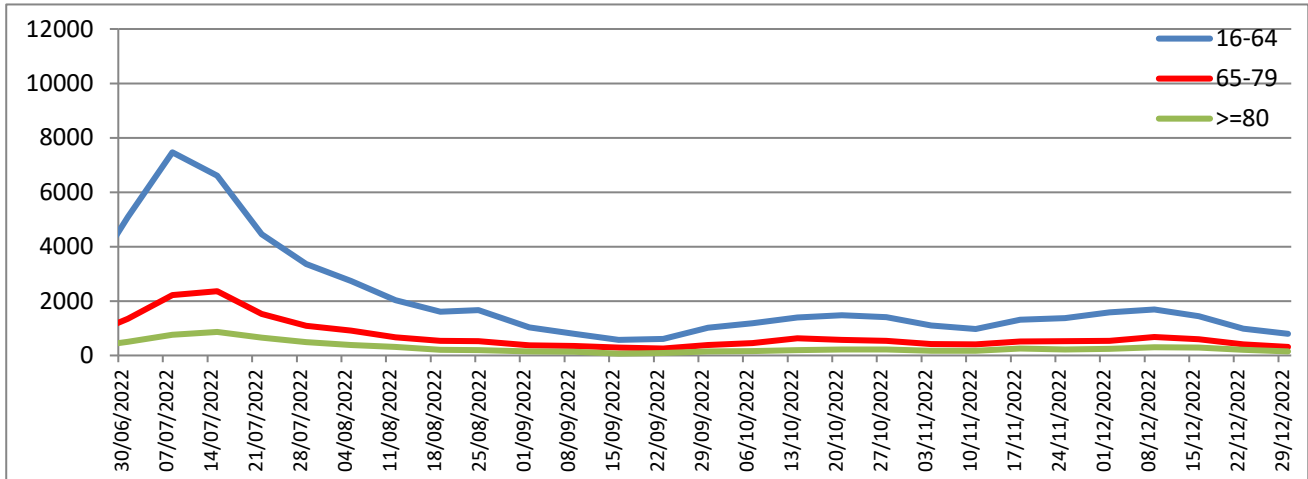


Tabella 3. Attualmente positivi per 1.000 Ab.e incidenza settimanale per 100.000 Ab.

Attualmente positivi per 1000 abitanti	4
Incidenza 7 giorni (30/12/22 - 05/01/23) per 100.000 Ab.	226

Tabella 4. Tasso ospedalizzazione mensile per 100.000 abitanti pop. vaccinata e non vaccinata.

Tasso di Ospedalizzazione mensile (09/12/22 - 04/01/23) per 100.000 abitanti	1 ^a dose	2 ^a dose	3 ^a dose	Non vaccinati
	3,94	2,47	4,48	6,66

Figura 4. Distribuzione geografica dei cittadini "attualmente positivi" a COVID-19 per 1000 Ab..

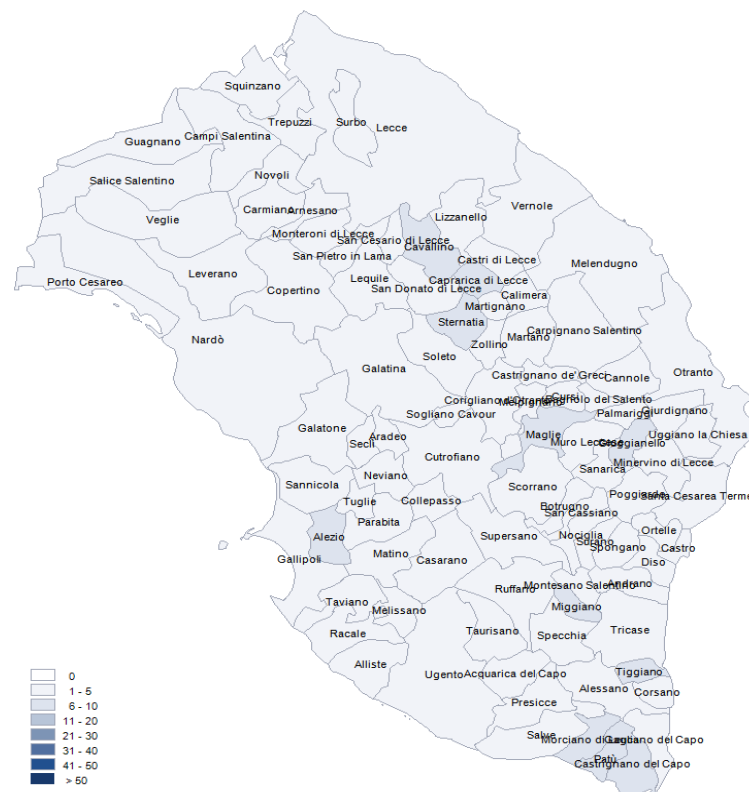


Figura 5. Distribuzione per sesso dei casi di infezione da COVID-19.

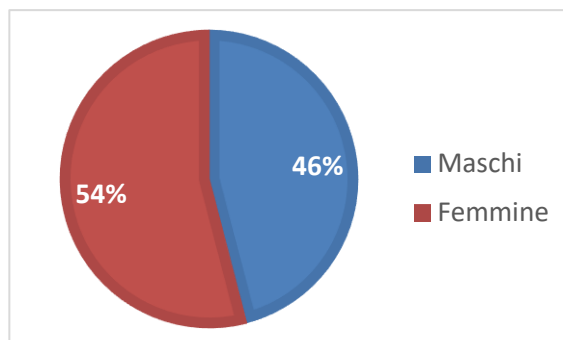


Tabella 5. Distribuzione per fasce di età e sesso dei casi di infezione da COVID-19.

Fasce Età	Maschi	Femmine	Totale	%
0-35	59.741	62.987	122.728	38
36-49	29.675	38.229	67.904	21
50-69	38.778	48.276	87.054	27
70-79	12.981	14.637	27.618	9
80-89	6.441	8.138	14.579	5
>=90	1.100	2.551	3.651	1
Totali	148.716	174.818	323.534	100

Figura 6. Distribuzione per fasce di età dei casi di infezione da COVID-19.

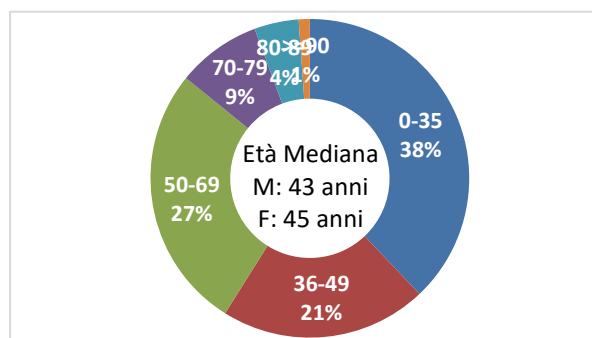


Tabella 6. Numero di ricoveri, degenti, dimessi e deceduti per infezione da COVID-19.

Istituto	Ricoveri Totali	Attualmente ricoverati	Dimessi	Deceduti
P.O. Galatina - Malattie infettive COVID	692	10	682	80
P.O. Galatina - Medicina interna COVID	452	19	433	105
P.O. Galatina - Altre UU.OO. COVID	28	0	28	0
P.O. Copertino - Lungod. Post COVID	38	0	38	6
P.O. Vito Fazzi - Anest. e Rianimaz. COVID	499	7	492	347
P.O. Vito Fazzi - Pneumologia COVID (DEA)	1.405	30	1.375	422
P.O. Vito Fazzi - Malattie Infettive COVID	900	10	890	125
P.O. Vito Fazzi - Med. Acc. Urgenza COVID	179	0	179	17
P.O. Fazzi (S. Cesario) Lungod. Post COVID	142	0	142	0
Totali	4.335	76	4.259	1.102

Figura 7. Numero di ricoveri, degenti, dimessi e deceduti per infezione da COVID-19.

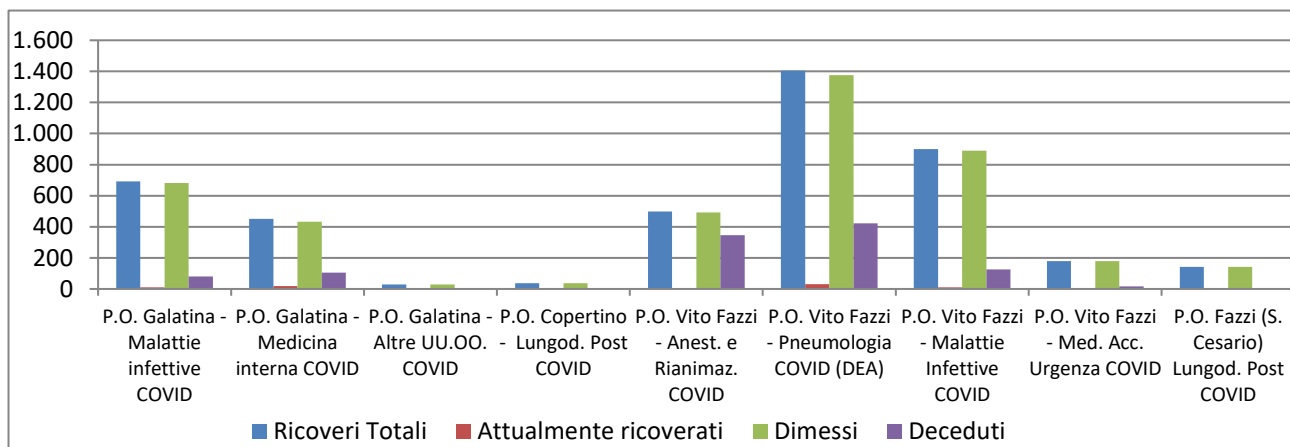


Tabella 7. Distribuzione per fasce di età e sesso dei ricoveri per infezione da COVID-19.

Fasce Età	Maschi	Femmine	Totale	%
0-35	101	65	166	4
36-49	203	177	380	9
50-69	782	438	1.220	28
70-79	565	466	1031	24
80-89	551	562	1.113	26
>=90	186	239	425	10
Totali	2.388	1.947	4.335	100

Figura 8. Distribuzione per fasce di età dei ricoveri per infezione da COVID-19.

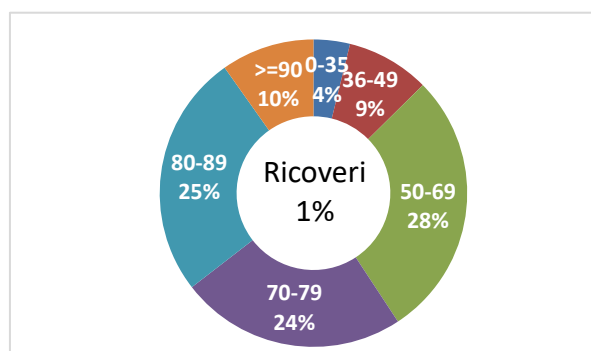


Figura 9. Trend settimanale dei ricoveri per le fasce di età dal 30 giugno 2022 ad oggi.

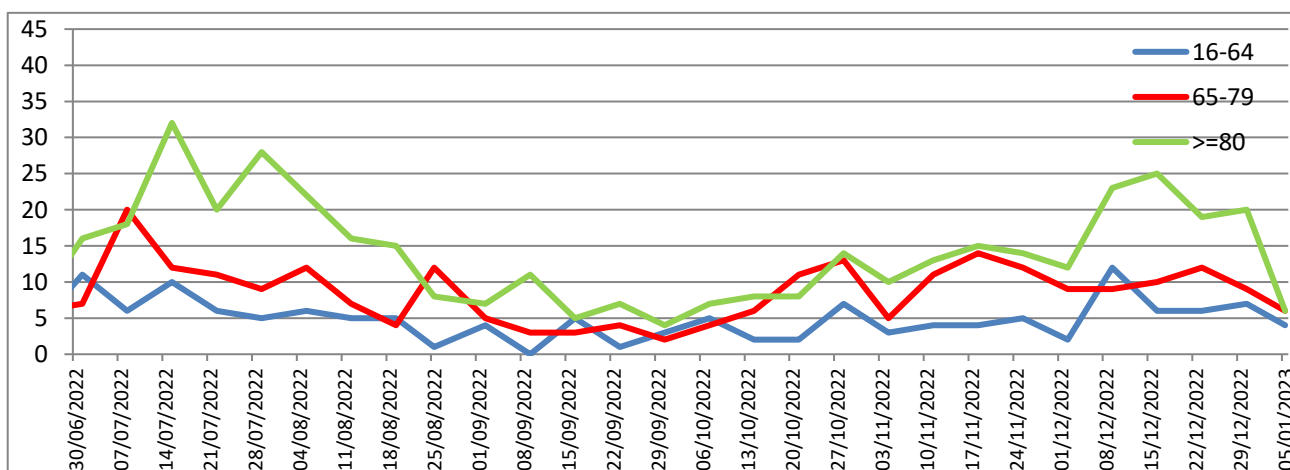


Tabella 8. Distribuzione per fasce di età e sesso dei deceduti per infezione da COVID-19.

Fasce Età	Maschi	Femmine	Totale	%
0-35	9	0	9	1
36-49	14	8	22	2
50-69	127	73	200	14
70-79	202	128	330	24
80-89	276	270	546	39
>=90	117	174	291	21
Totali	745	653	1.398	100

Figura 10. Trend settimanale dei deceduti per le fasce di età dal 30 giugno 2022 ad oggi.

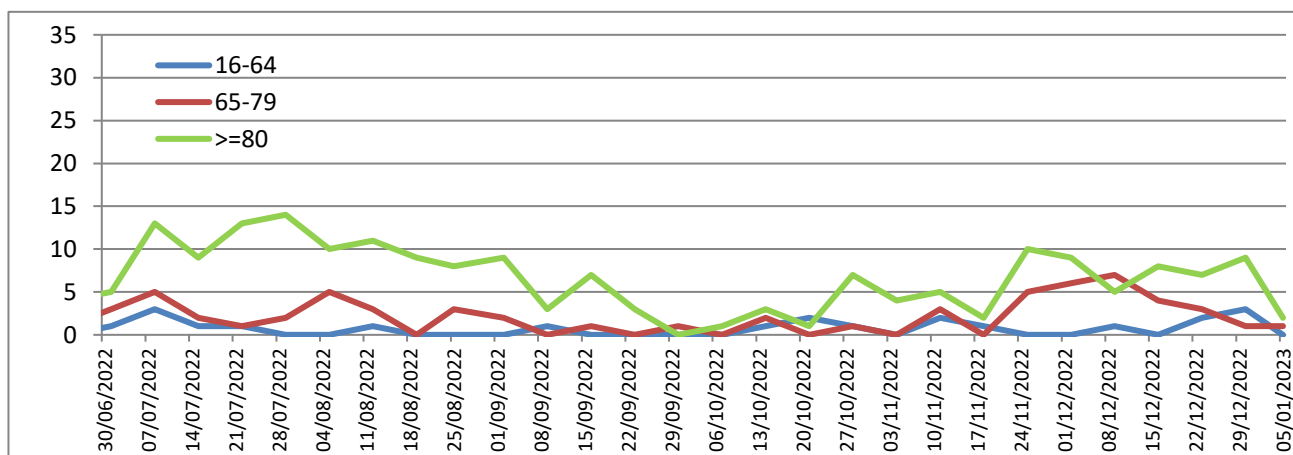


Figura 11. Distribuzione per fasce di età dei deceduti da infezione da COVID-19.

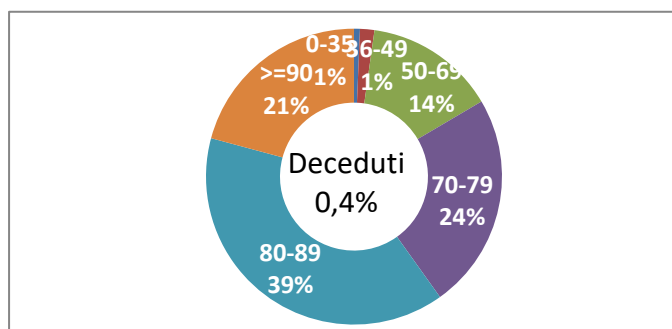


Figura 12. Distribuzione per fasce di età dei guariti da infezione da COVID-19.

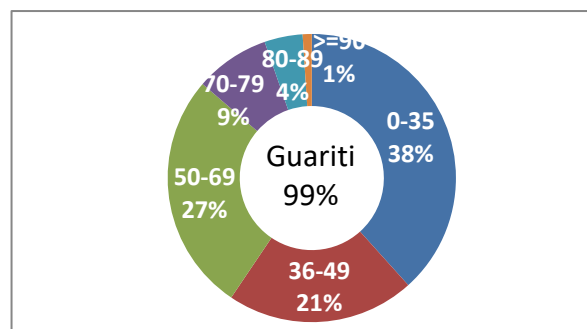


Tabella 9. Distribuzione per fasce di età e sesso dei guariti da infezione da COVID-19. dati cumulativi dal 29/02/2020 ad oggi.

Fasce Età	Maschi	Femmine	Totale	%
0-35	59.558	62.772	122.330	38
36-49	29.424	37.957	67.381	21
50-69	38.188	47.574	85.762	27
70-79	12.543	14.205	26.748	8
80-89	6.009	7.673	13.682	4
>=90	948	2.299	3.247	1
Totali	146.670	172.480	319.150	100

Tabella 10. Distribuzione dei casi diagnosticati per luogo di esposizione dal 29/02/2020 (dato disponibile per 36.963 casi su 323.534).

Luogo di esposizione	N. Casi	%
Ambito Familiare	25.520	69,0
RSA/Casa di riposo/Comunità disabili	745	2,0
Ospedale Ambulatorio	1.013	2,7
Centro accoglienza rifugiati	385	1,0
Lavoro	3.053	8,3
Nave/Crociera	145	0,4
Altro	6.102	16,5
Totale	36.963	100

Figura 13. Distribuzione dei casi diagnosticati per luogo di esposizione dal 29/02/2020 (dato disponibile per 36.963 casi su 323.534).

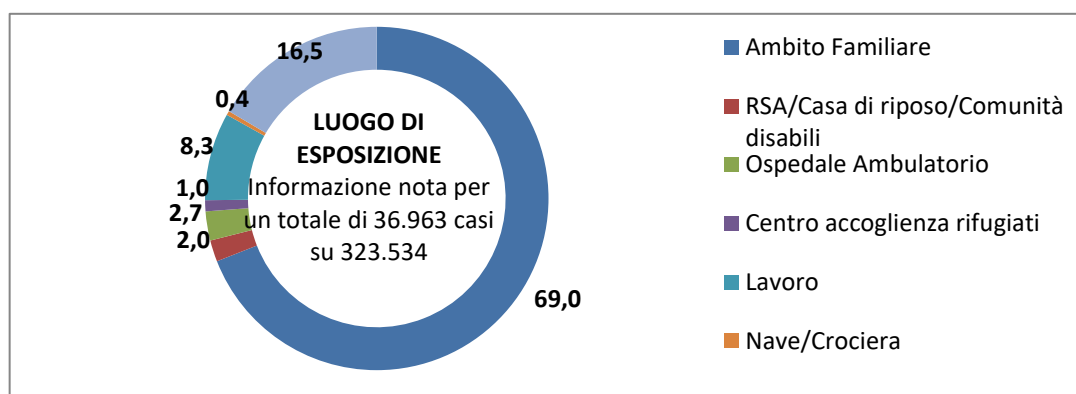


Tabella 11. Distribuzione dei casi diagnosticati per stato clinico iniziale dal 29/02/2020 (dato disponibile per 323.449 casi su 323.554).

Stato clinico	N. Casi	%
Asintomatico	259.942	80,4
Pauci-sintomatico	50.176	15,5
Lieve	12.141	3,8
Severo	750	0,2
Critico	440	0,1
Totale	323.449	100

Figura 14. Distribuzione dei casi diagnosticati per stato clinico iniziale dal 29/02/2020 (dato disponibile per 323.449 casi su 323.554).

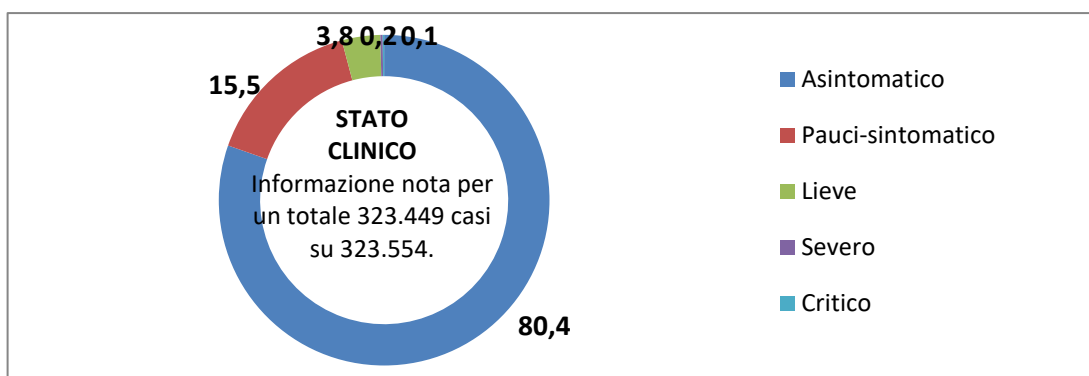


Tabella 12. Campagna vaccinale anti Covid 19 - Somministrazioni totali.

Fasce Età	1^ dose	Mono e 2^ dose	3^ Dose	4^ Dose	Totale
5-11	22.316	19.193	25	0	41.534
12-19	55.405	52.491	31.928	146	139.970
20-29	68.942	62.651	44.271	541	176.405
30-39	72.369	67.548	49.367	846	190.130
40-49	97.458	95.320	74.801	1.499	269.078
50-59	102.154	117.043	83.852	3.390	306.439
60-69	90.829	99.085	79.413	11.687	281.014
70-79	79.559	85.252	71.109	16.574	252.494
80-89	50.012	49.503	42.846	13.238	155.599
>= 90	11.749	11.417	8.745	2.646	34.557
Totale	650.793	659.503	486.357	50.567	1.847.220

Figura 15. Campagna vaccinale anti Covid 19 - Somministrazioni totali.

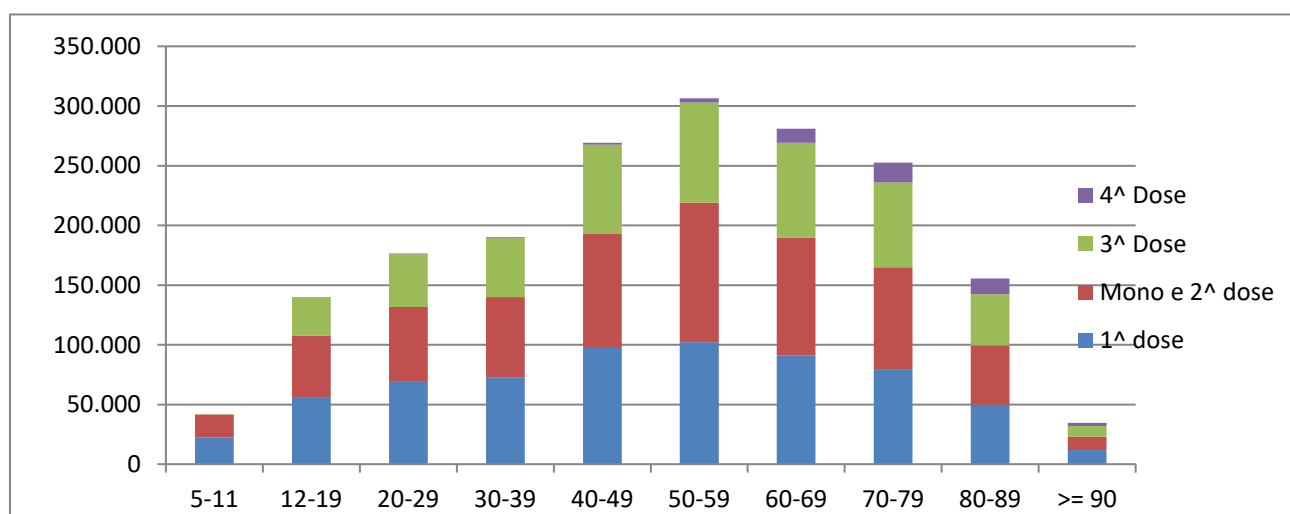
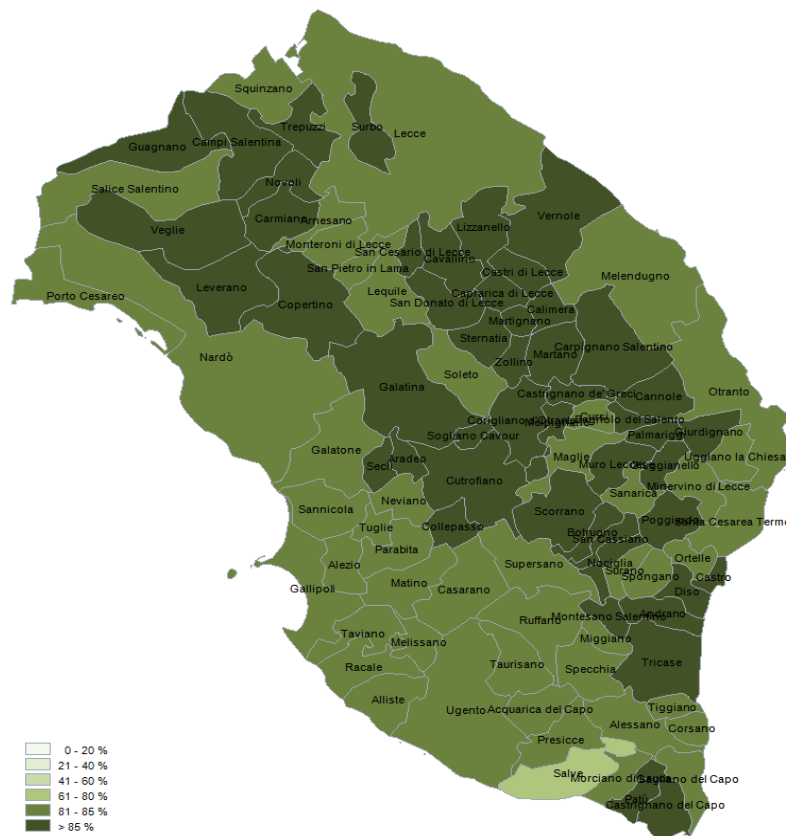


Tabella 13. Campagna vaccinale anti Covid 19 - Vaccinati per dose per 100 abitanti.

Fasce Età	1^ dose/100 Ab.	Mono e 2^ dose/100 Ab.	3^ dose/100 Ab.	4^ dose/100 Ab.
5-11	51	44	0	0
12-19	93	88	54	0
20-29	85	78	55	1
30-39	82	77	56	1
40-49	81	79	62	1
50-59	80	91	66	3
60-69	87	94	76	11
70-79	90	96	80	19
80-89	92	91	79	24
>= 90	77	75	57	17
Totale	88	89	70	7

Nota: Il dato del Totale della 3^ e 4^ dose /100 Ab. Si riferisce alla popolazione over 12

Figura 16. Distribuzione geografica dei cittadini vaccinati monodose e 1^a dose per 100 Ab..



I dati riportati sono quelli in possesso di questo ufficio nel giorno e alle ore indicati nella copertina del report.

Si consideri che i dati si riferiscono alla residenza anagrafica dei cittadini ma potrebbero non coincidere con il reale domicilio. Sono considerati temporaneamente presenti i cittadini momentaneamente domiciliati in provincia di Lecce.

Si consideri inoltre che trattasi di dati molto dinamici che variano costantemente, per cui l'attribuzione ai comuni di alcune unità potrebbe risentire di queste problematiche e pertanto potrebbero risultare discordanti al momento della rilevazione con quelli forniti da altri enti o uffici.

Si consideri infine che solo per la RSA la fontanella di Soleto è stato considerato come domicilio degli utenti e degli operatori la sede della RSA.

Dall'8 gennaio 2021 il report include i dati, per comune di residenza, dei vaccinati nella campagna di vaccinazione anti COVID avviata il 27 dicembre 2020.

Hanno contribuito alla realizzazione del report

Il gruppo di lavoro U.O.C. Statistica ed Epidemiologia ASL Lecce: Sig.ra Mariangelica Carlucci, Sig.ra Valeria Gerardi, Sig.ra Ornella Guida, Sig. Donato Rollo.