

# COVID-19 IN PROVINCIA DI LECCE



REPORT del 22 luglio 2022

Aggiornamento delle ore 10.30

---

Documento a cura di Fabrizio Quarta con la collaborazione di Angela Metallo  
Elaborazione dati Carlo Indino

**Tabella 1.** Distribuzione per comune dei casi di infezione da COVID-19.

Comune	N° casi da inizio pandemia	Attualmente positivi	Attualmente positivi per 1.000 Ab.	N. Vaccinati mono, 1 <sup>a</sup> dose	Vaccinati mono, 1 <sup>a</sup> dose per 100 Ab.
ALESSANO	2.142	184	29,3	5.285	84,1
ALEZIO	1.960	98	17,5	4.794	85,5
ALLISTE	2.137	112	16,9	5.402	81,7
ANDRANO	1.470	78	16,5	4.107	86,9
ARADEO	2.967	176	19,2	7.904	86,4
ARNESANO	1.452	61	15,2	3.422	85,4
BAGNOLO DEL SALENTO	564	36	19,8	1.571	86,6
BOTRUGNO	980	53	19,7	2.371	88,0
CALIMERA	2.209	84	12,2	6.094	88,2
CAMPI SALENTINA	3.324	148	14,6	8.905	87,7
CANNOLE	634	25	14,9	1.471	87,8
CAPRARICA DI LECCE	715	44	18,4	2.072	86,5
CARMIANO	4.378	249	20,9	10.215	85,5
CARPIGNANO SALENTINO	1.180	79	21,2	3.314	88,9
CASARANO	6.846	347	17,5	16.526	83,5
CASTRI' DI LECCE	778	40	14,2	2.477	87,8
CASTRIGNANO DEI GRECI	1.197	51	13,3	3.385	88,4
CASTRIGNANO DEL CAPO	1.742	173	33,0	4.507	86,1
CAVALLINO	4.847	208	16,3	11.138	87,3
COLLEPASSO	1.910	151	25,9	5.001	85,9
COPERTINO	7.334	405	17,1	20.718	87,6
CORIGLIANO D'OTRANTO	1.917	134	23,4	5.053	88,4
CORSANO	1.832	108	20,3	4.458	83,7
CURSI	1.290	55	13,6	3.448	85,4
CUTROFIANO	3.057	129	14,5	7.746	87,4
DISO	755	58	20,0	2.596	89,4
GAGLIANO DEL CAPO	1.630	107	21,1	4.210	83,0
GALATINA	8.652	351	13,3	22.899	86,5
GALATONE	5.465	213	13,9	12.966	84,6
GALLIPOLI	7.071	363	18,0	16.952	84,0
GIUGGIANELLO	339	7	6,1	1.024	88,7
GIURDIGNANO	628	24	12,3	1.678	86,1
GUAGNANO	1.726	113	20,3	4.797	86,1
LECCE	30.804	1.287	13,3	80.732	83,6
LEQUILE	2.977	111	12,8	7.224	83,0
LEVERANO	4.627	254	18,2	12.198	87,4
LIZZANELLO	4.256	164	13,7	10.396	86,6
MAGLIE	4.508	241	17,2	12.000	85,5
MARTANO	2.813	164	18,3	7.660	85,6
MARTIGNANO	557	21	12,9	1.419	87,1
MATINO	3.995	182	16,1	9.155	81,2
MELENDUGNO	3.573	178	17,8	8.325	83,2
MELISSANO	2.380	147	21,0	5.644	80,7
MELPIGNANO	658	51	23,1	1.901	86,1
MIGGIANO	1.064	61	17,8	2.912	85,0

Comune	N° casi da inizio pandemia	Attualmente positivi	Attualmente positivi per 1.000 Ab.	N. Vaccinati mono, 1 <sup>a</sup> dose	Vaccinati mono, 1 <sup>a</sup> dose per 100 Ab.
MINERVINO DI LECCE	1.222	60	16,9	3.006	84,5
MONTERONI DI LECCE	4.576	179	13,0	11.436	83,0
MONTESANO SALENTINO	1.020	63	23,8	2.266	85,6
MORCIANO DI LEUCA	855	53	16,7	2.694	84,8
MURO LECCESE	1.431	94	19,2	4.229	86,5
NARDO'	10.257	597	19,1	26.693	85,3
NEVIANO	1.636	80	15,6	4.340	84,9
NOCIGLIA	713	36	16,3	1.897	85,6
NOVOLI	2.788	112	14,4	6.781	87,2
ORTELLE	696	51	22,0	1.964	84,8
OTRANTO	1.772	113	19,3	4.751	81,2
PALMARIGGI	454	35	24,4	1.263	88,1
PARABITA	2.889	167	18,9	7.387	83,4
PATU'	483	44	26,6	1.449	87,6
POGGIARDO	2.050	101	17,0	5.086	85,7
PRESICCE-ACQUARICA	3.218	170	17,4	7.868	80,7
RACALE	4.049	176	16,2	8.910	81,8
RUFFANO	3.354	203	21,1	7.863	81,7
SALICE SALENTINO	2.628	152	18,8	6.898	85,1
SALVE	1.285	106	23,3	3.650	80,1
SANARICA	502	39	26,4	1.255	85,0
SAN CESARIO DI LECCE	2.936	97	12,0	6.894	85,5
SAN DONATO DI LECCE	2.094	123	21,9	4.909	87,5
SANNICOLA	1.746	72	12,5	4.847	83,8
SAN PIETRO IN LAMA	1.205	41	11,7	2.933	83,6
SANTA CESAREA TERME	812	27	9,1	2.532	84,9
SCORRANO	2.927	150	21,9	5.868	85,6
SECLI'	692	44	23,7	1.654	89,0
SOGLIANO CAVOUR	1.433	108	27,1	3.437	86,3
SOLETO	1.787	119	22,3	4.523	84,7
SPECCHIA	1.615	95	20,1	3.944	83,5
SPONGANO	1.142	62	17,3	3.050	85,2
SQUINZANO	4.429	135	9,7	11.659	83,9
STERNATIA	622	42	18,9	1.932	87,1
SUPERSANO	1.450	86	20,0	3.641	84,8
SURANO	416	12	7,5	1.340	84,2
SURBO	5.818	222	14,9	12.833	85,9
TAURISANO	4.418	188	16,1	9.402	80,6
TAVIANO	4.108	181	15,3	9.879	83,7
TIGGIANO	931	48	16,8	2.401	83,8
TREPUZZI	4.899	167	11,7	12.423	86,8
TRICASE	6.130	463	26,7	14.896	85,9
TUGLIE	1.619	93	17,9	4.383	84,3
UGENTO	3.913	197	15,9	10.052	81,3
UGGIANO LA CHIESA	1.302	44	10,1	3.687	84,5
VEGLIE	4.864	306	22,3	11.824	86,3

Comune	N° casi da inizio pandemia	Attualmente positivi	Attualmente positivi per 1.000 Ab.	N. Vaccinati mono, 1 <sup>a</sup> dose	Vaccinati Mono, 1 <sup>a</sup> dose per 100 Ab.
VERNOLE	2.116	102	14,6	6.037	86,7
ZOLLINO	606	25	13,1	1.689	88,7
SAN CASSIANO	666	33	16,6	1.760	88,3
CASTRO	706	39	16,6	2.082	88,8
PORTO CESAREO	2.129	96	15,3	5.243	83,3
RSA La Fontanella - Ospiti e operatori (9)	80	0	-	-	-
Temporanem. Presenti	2.157	187	-	-	-
<b>TOTALI</b>	<b>266.986</b>	<b>13.560</b>	<b>16,9</b>	<b>671.512</b>	<b>84,9</b>

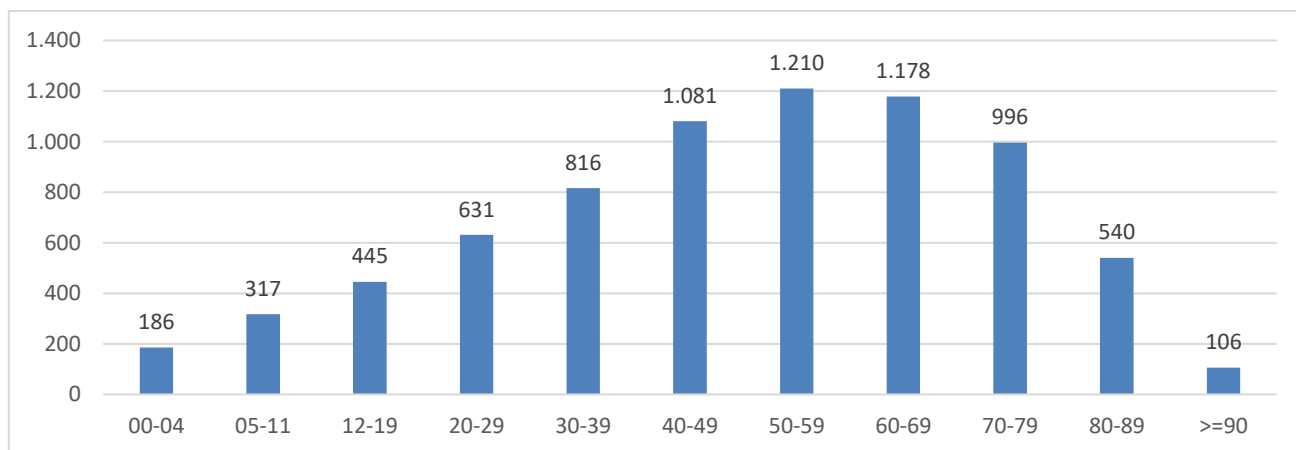
Nota: il colore rosso delle celle indica un valore peggiore rispetto al dato provinciale.

**Tabella 2.** Tamponi faringei eseguiti in Provincia di Lecce.

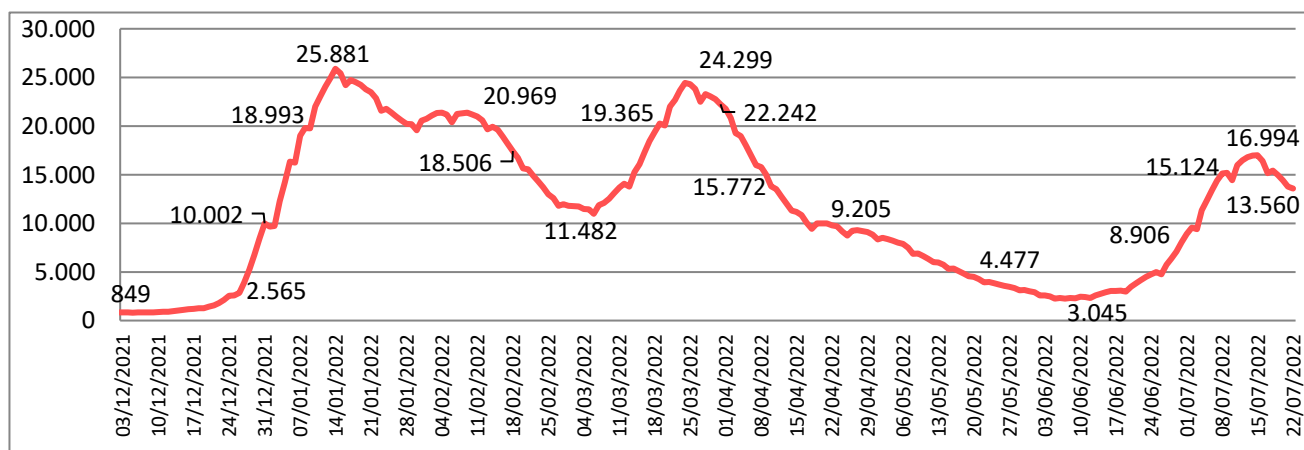
Tamponi eseguiti	N°	%
Tamponi negativi (*)	476.366	64
Tamponi positivi	266.986	36
Tot. (comprensivo dei ripetuti)	<b>2.468.444</b>	-

Nota: (\*) Il dato si riferisce solo ai Laboratori pubblici e privati convenzionati.

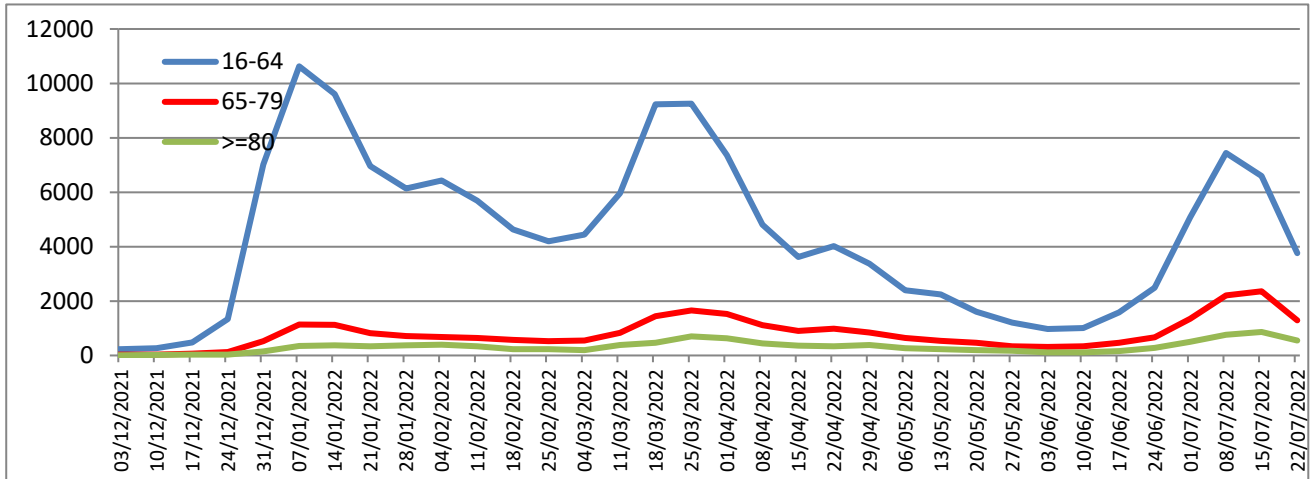
**Figura 1.** Nuovi positivi per fasce di età. Settimana dal 15/07/22 al 21/07/2022.



**Figura 2.** Trend settimanale dei casi "attualmente positivi" dal 3 dicembre 2021 ad oggi.



**Figura 3.** Trend settimanale dei nuovi positivi per le fasce di età dal 3 dicembre 2021 ad oggi.



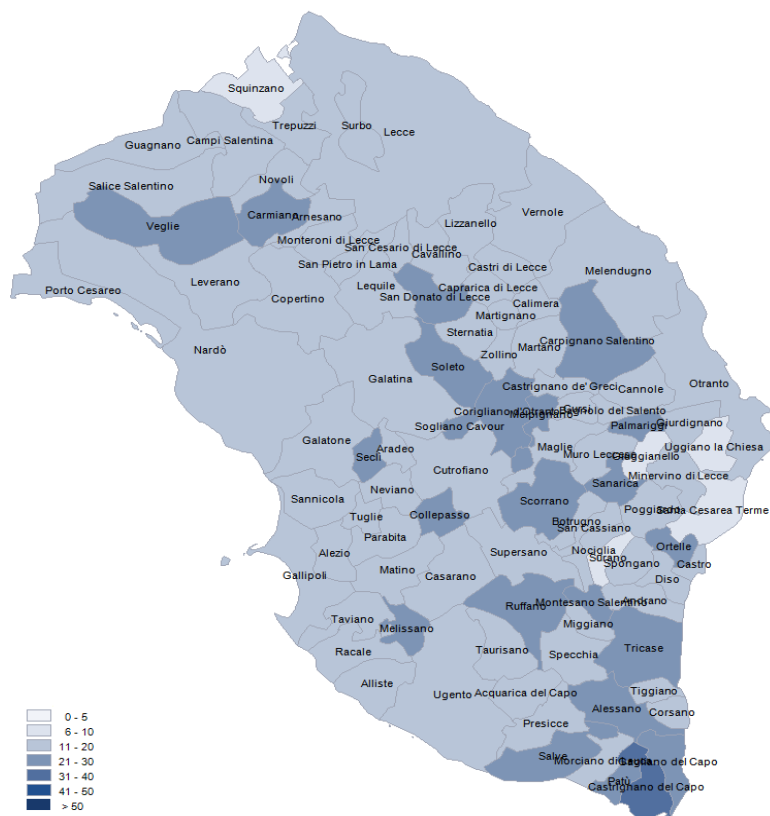
**Tabella 3.** Attualmente positivi per 1.000 Ab.e incidenza settimanale per 100.000 Ab.

Attualmente positivi per 1000 abitanti	<b>17</b>
Incidenza 7 giorni (15/7/22 - 21/7/22) per 100.000 abitanti	<b>977</b>

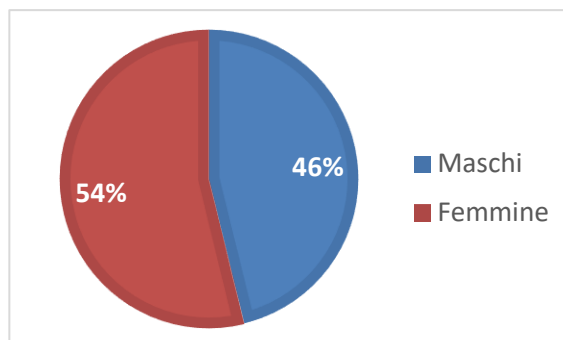
**Tabella 4.** Tasso ospedalizzazione mensile per 100.000 abitanti pop. vaccinata e non vaccinata.

Tasso di Ospedalizzazione mensile (23/6/22 - 21/7/22) per 100.000 abitanti	1 <sup>a</sup> dose	2 <sup>a</sup> dose	3 <sup>a</sup> dose	Non vaccinati
	<b>5,59</b>	<b>3,88</b>	<b>5,31</b>	<b>11,36</b>

**Figura 4.** Distribuzione geografica dei cittadini "attualmente positivi" a COVID-19 per 1000 Ab..



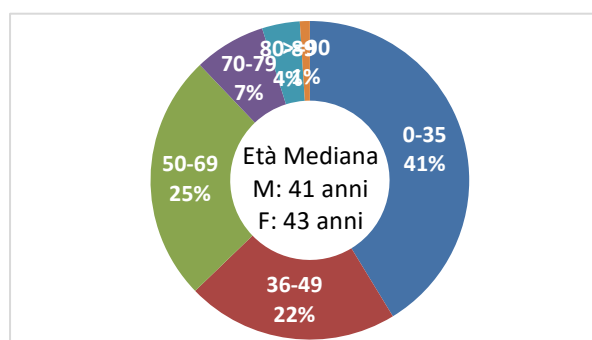
**Figura 5.** Distribuzione per sesso dei casi di infezione da COVID-19.



**Tabella 5.** Distribuzione per fasce di età e sesso dei casi di infezione da COVID-19.

Fasce Età	Maschi	Femmine	Totale	%
0-35	53.732	56.475	110.207	41
36-49	25.011	32.422	57.433	22
50-69	30.136	36.849	66.985	25
70-79	9.211	10.216	19.427	7
80-89	4.440	5.799	10.239	4
>=90	804	1.891	2.695	1
<b>Totali</b>	<b>123.334</b>	<b>143.652</b>	<b>266.986</b>	<b>100</b>

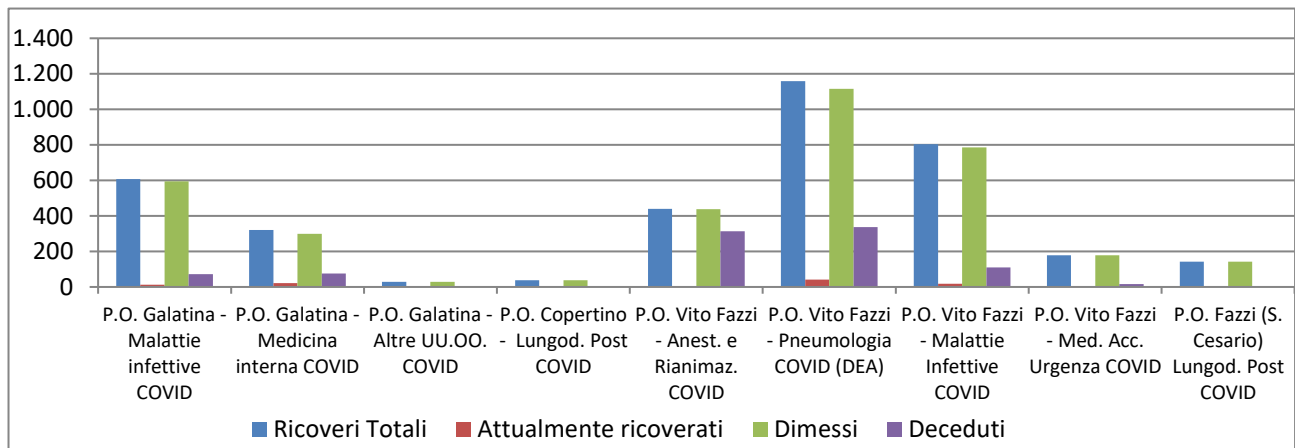
**Figura 6.** Distribuzione per fasce di età dei casi di infezione da COVID-19.



**Tabella 6.** Numero di ricoveri, degenze, dimessi e deceduti per infezione da COVID-19.

Istituto	Ricoveri Totali	Attualmente ricoverati	Dimessi	Deceduti
P.O. Galatina - Malattie infettive COVID	607	12	595	72
P.O. Galatina - Medicina interna COVID	320	21	299	75
P.O. Galatina - Altre UU.OO. COVID	28	0	28	0
P.O. Copertino - Lungod. Post COVID	38	0	38	6
P.O. Vito Fazzi - Anest. e Rianimaz. COVID	440	2	438	313
P.O. Vito Fazzi - Pneumologia COVID (DEA)	1.158	42	1.116	337
P.O. Vito Fazzi - Malattie Infettive COVID	804	18	786	110
P.O. Vito Fazzi - Med. Acc. Urgenza COVID	179	0	179	17
P.O. Fazzi (S. Cesario) Lungod. Post COVID	142	0	142	0
<b>Totali</b>	<b>3.716</b>	<b>95</b>	<b>3.621</b>	<b>930</b>

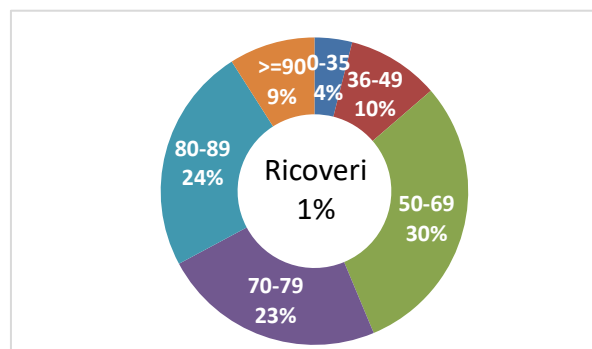
**Figura 7.** Numero di ricoveri, degenti, dimessi e deceduti per infezione da COVID-19.



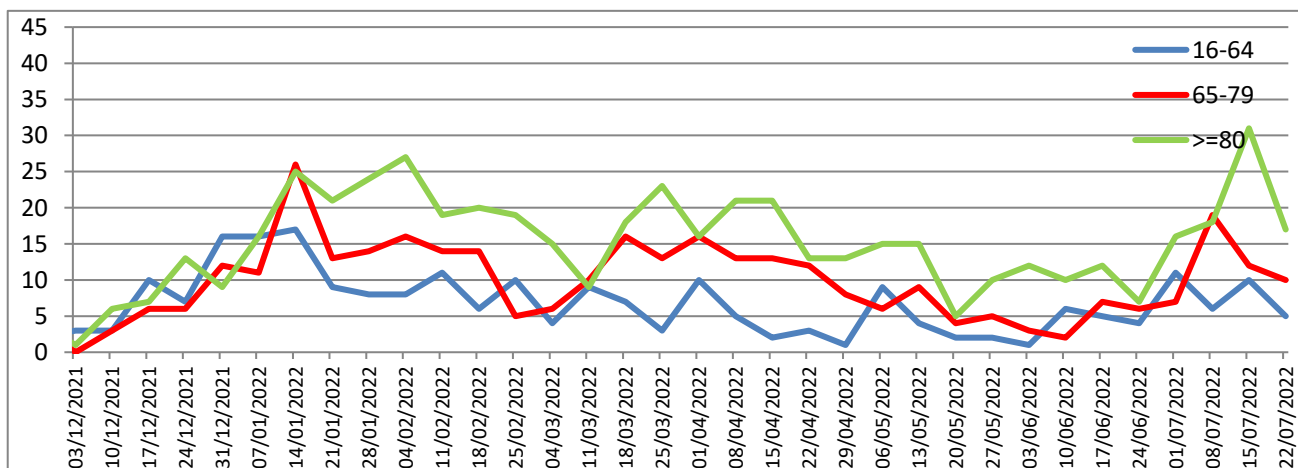
**Tabella 7.** Distribuzione per fasce di età e sesso dei ricoveri per infezione da COVID-19.

Fasce Età	Maschi	Femmine	Totale	%
0-35	89	58	147	4
36-49	191	170	361	10
50-69	716	400	1.116	30
70-79	479	393	872	23
80-89	430	454	884	24
>=90	153	183	336	9
<b>Totali</b>	<b>2.058</b>	<b>1.658</b>	<b>3.716</b>	<b>100</b>

**Figura 8.** Distribuzione per fasce di età dei ricoveri per infezione da COVID-19.



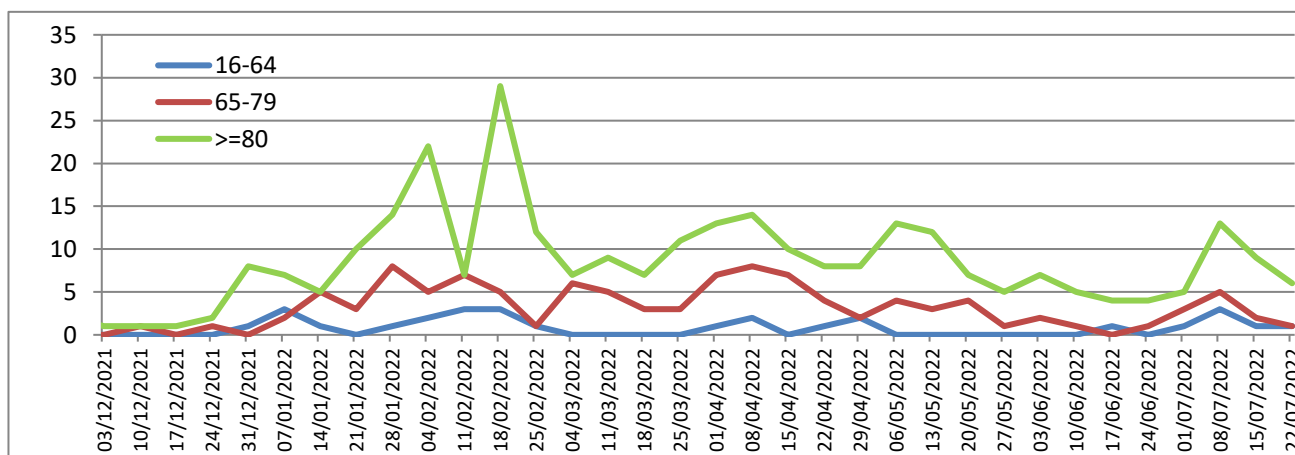
**Figura 9.** Trend settimanale dei ricoveri per le fasce di età dal 3 dicembre 2021 ad oggi.



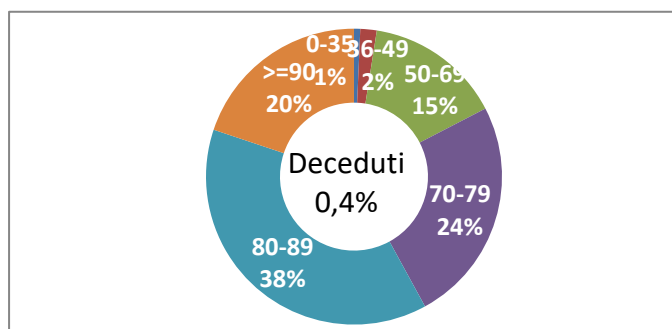
**Tabella 8.** Distribuzione per fasce di età e sesso dei deceduti per infezione da COVID-19.

Fasce Età	Maschi	Femmine	Totale	%
0-35	8	0	8	1
36-49	13	8	21	2
50-69	111	64	175	15
70-79	175	114	289	25
80-89	217	230	447	38
>=90	97	136	233	20
<b>Totali</b>	<b>621</b>	<b>552</b>	<b>1.173</b>	<b>100</b>

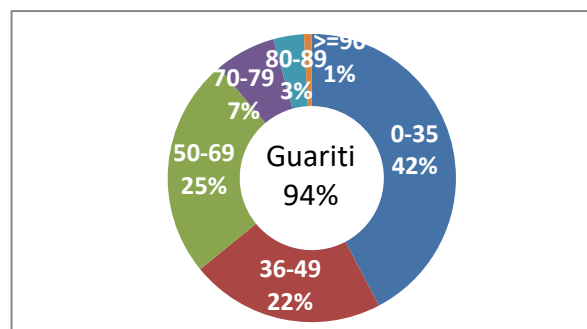
**Figura 10.** Trend settimanale dei deceduti per le fasce di età dal 3 dicembre 2021 ad oggi.



**Figura 11.** Distribuzione per fasce di età dei deceduti da infezione da COVID-19.



**Figura 12.** Distribuzione per fasce di età dei guariti da infezione da COVID-19.



**Tabella 9.** Distribuzione per fasce di età e sesso dei guariti da infezione da COVID-19. dati cumulativi dal 29/02/2020 ad oggi.

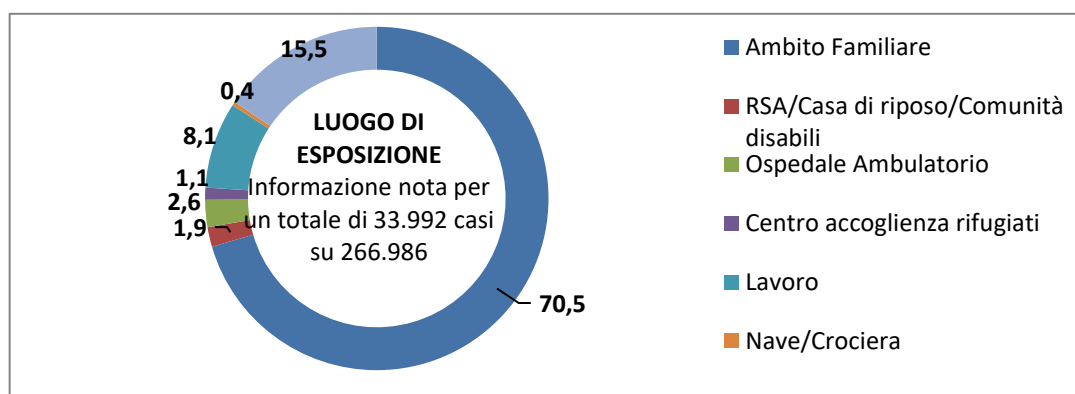
Fasce Età	Maschi	Femmine	Totale	%
0-35	51.970	54.698	106.668	42
36-49	23915	31092	55.007	22
50-69	28.077	34.393	62.470	25
70-79	8165	9081	17.246	7
80-89	3.712	4.943	8.655	3
>=90	636	1571	2.207	1
<b>Totali</b>	<b>116.475</b>	<b>135.778</b>	<b>252.253</b>	<b>100</b>



**Tabella 10.** Distribuzione dei casi diagnosticati per luogo di esposizione dal 29/02/2020 (dato disponibile per 33.992 casi su 266.986).

Luogo di esposizione	N. Casi	%
Ambito Familiare	23.952	70,5
RSA/Casa di riposo/Comunità disabili	630	1,9
Ospedale Ambulatorio	872	2,6
Centro accoglienza rifugiati	385	1,1
Lavoro	2.760	8,1
Nave/Crociera	126	0,4
Altro	5.267	15,5
<b>Totale</b>	<b>33.992</b>	<b>100</b>

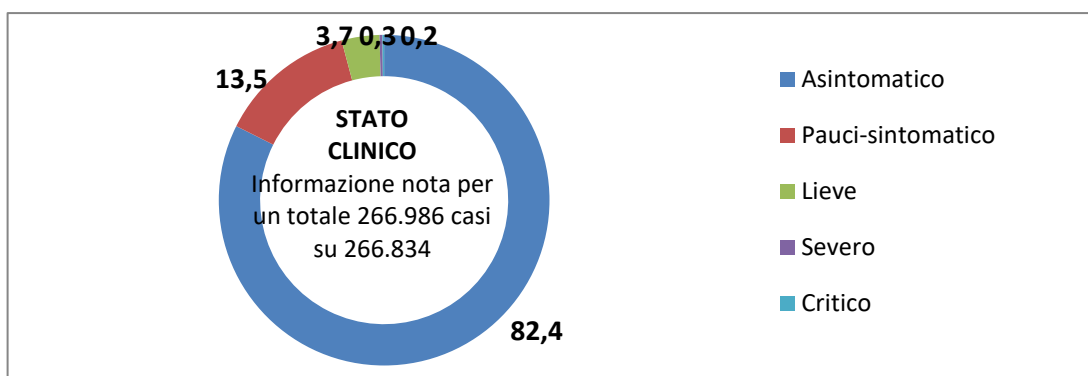
**Figura 13.** Distribuzione dei casi diagnosticati per luogo di esposizione dal 29/02/2020 (dato disponibile per 33.992 casi su 266.986).



**Tabella 11.** Distribuzione dei casi diagnosticati per stato clinico iniziale dal 29/02/2020 (dato disponibile per 266.986 casi su 266.834)

Stato clinico	N. Casi	%
Asintomatico	219.848	82,4
Pauci-sintomatico	35.930	13,5
Lieve	9.858	3,7
Severo	758	0,3
Critico	440	0,2
<b>Totale</b>	<b>266.834</b>	<b>100</b>

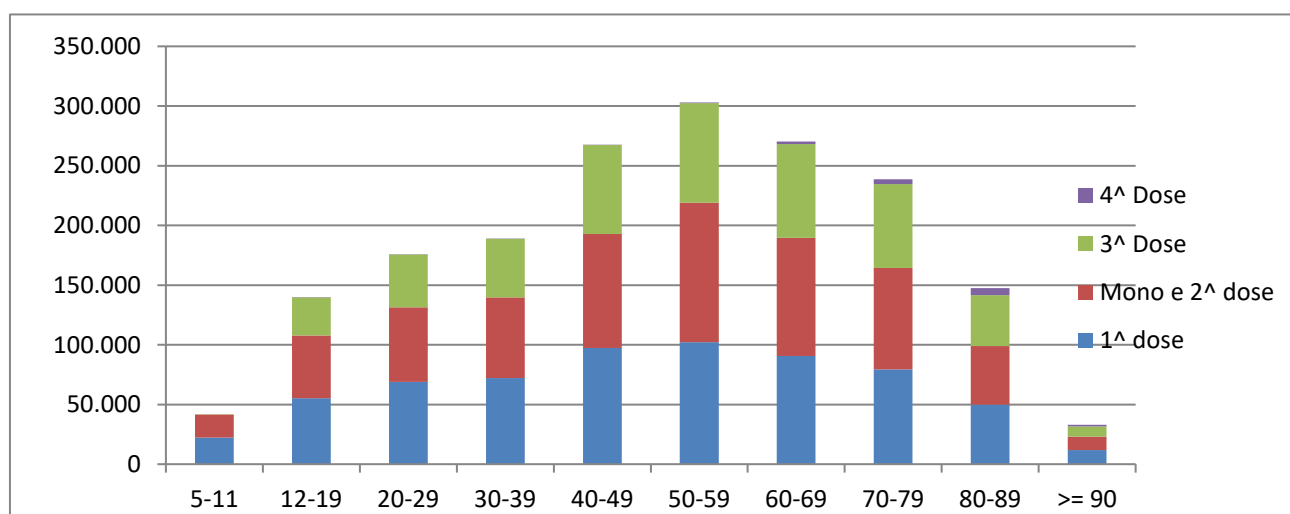
**Figura 14.** Distribuzione dei casi diagnosticati per stato clinico iniziale dal 29/02/2020 (dato disponibile per 266.986 casi su 266.834)



**Tabella 12.** Campagna vaccinale anti Covid 19 - Somministrazioni totali.

Fasce Età	1 <sup>a</sup> dose	Mono e 2 <sup>a</sup> dose	3 <sup>a</sup> Dose	4 <sup>a</sup> Dose	Totale
5-11	22.292	19.159	14	0	41.465
12-19	55.367	52.473	31.738	4	139.582
20-29	68.882	62.628	43.999	27	175.536
30-39	72.269	67.512	49.094	48	188.923
40-49	97.393	95.283	74.519	144	267.339
50-59	102.095	116.981	83.354	436	302.866
60-69	90.747	98.865	78.418	2.346	270.376
70-79	79.461	84.885	70.221	4.121	238.688
80-89	49.948	49.026	42.609	5.854	147.437
>= 90	11.722	11.285	8.666	1.194	32.867
<b>Totale</b>	<b>650.176</b>	<b>658.097</b>	<b>482.632</b>	<b>14.174</b>	<b>1.805.079</b>

**Figura 15.** Campagna vaccinale anti Covid 19 - Somministrazioni totali.

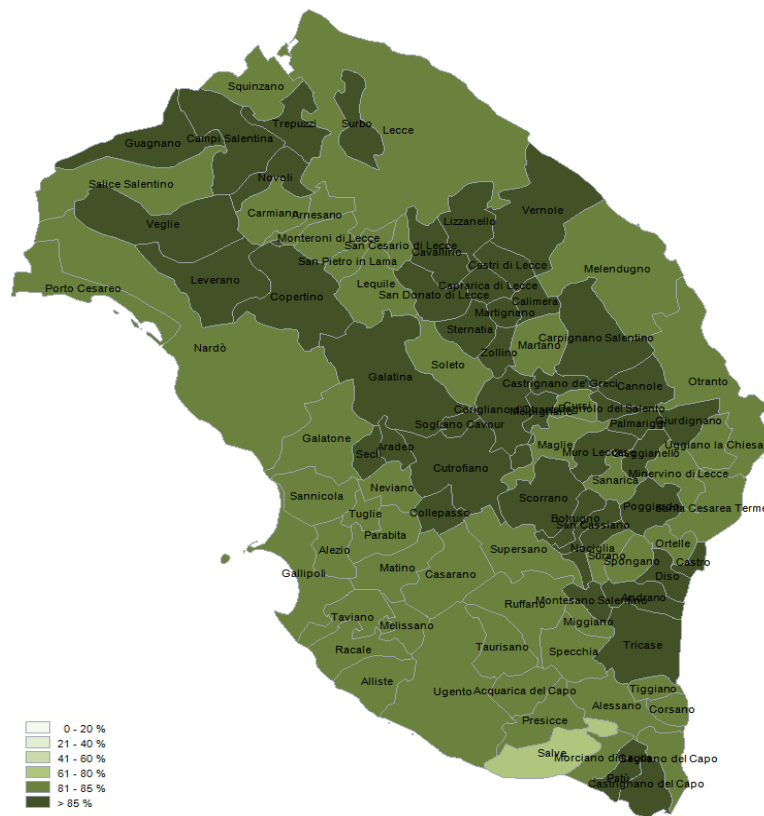


**Tabella 13.** Campagna vaccinale anti Covid 19 - Vaccinati per dose per 100 abitanti.

Fasce Età	1 <sup>a</sup> dose/100 Ab.	Mono e 2 <sup>a</sup> dose/100 Ab.	3 <sup>a</sup> dose/100 Ab.
5-11	51	44	0
12-19	93	88	53
20-29	85	78	55
30-39	82	77	56
40-49	81	79	62
50-59	80	91	65
60-69	87	94	75
70-79	90	96	79
80-89	92	90	78
>= 90	77	74	57
<b>Totale</b>	<b>88</b>	<b>89</b>	<b>69</b>

Nota: Il dato del Totale della 3<sup>a</sup> dose/100 Ab. Si riferisce alla popolazione over 12

**Figura 16.** Distribuzione geografica dei cittadini vaccinati monodose e 1<sup>a</sup> dose per 100 Ab..



I dati riportati sono quelli in possesso di questo ufficio nel giorno e alle ore indicati nella copertina del report.

Si consideri che i dati si riferiscono alla residenza anagrafica dei cittadini ma potrebbero non coincidere con il reale domicilio. Sono considerati temporaneamente presenti i cittadini momentaneamente domiciliati in provincia di Lecce.

Si consideri inoltre che trattasi di dati molto dinamici che variano costantemente, per cui l'attribuzione ai comuni di alcune unità potrebbe risentire di queste problematiche e pertanto potrebbero risultare discordanti al momento della rilevazione con quelli forniti da altri enti o uffici.

Si consideri infine che solo per la RSA la fontanella di Soletto è stato considerato come domicilio degli utenti e degli operatori la sede della RSA.

Dall'8 gennaio 2021 il report include i dati, per comune di residenza, dei vaccinati nella campagna di vaccinazione anti COVID avviata il 27 dicembre 2020.

*Hanno contribuito alla realizzazione del report*

*Il gruppo di lavoro U.O.C. Statistica ed Epidemiologia ASL Lecce: Sig.ra Valeria Gerardi, Sig.ra Ornella Guida, Sig.Donato Rollo.*